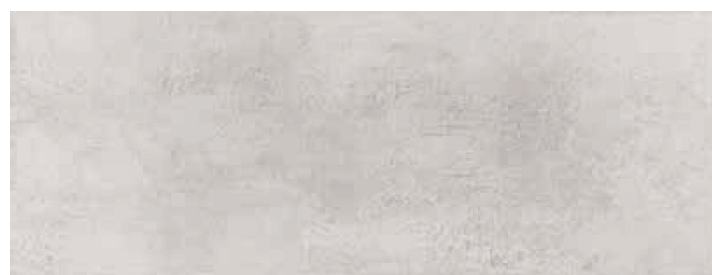


TOSCANA

Revestimiento Monoporosa Rectificado / Wall Tiles Rectified



TOSCANA STONE
45x120x1cm P3580014 / 100190021 G270 Butech recomienda junta / Butech recommends joint:
Colorstuk Rapid n Gris B22502013 / 100004305

PERFIL TOSCANA STONE
1,5x45cm P3800008 / 100190927 G92



TOSCANA CALIZA
45x120x1cm P3580012 / 100190013 G270 Butech recomienda junta / Butech recommends joint:
Colorstuk Rapid n Gris B22502013 / 100004305

PERFIL TOSCANA CALIZA
1,5x45cm P3800009 / 100190919 G92



TOSCANA BONE
45x120x1cm P3580013 / 100190002 G270 Butech recomienda junta / Butech recommends joint:
Colorstuk Rapid n Gris B22502013 / 100004305

PERFIL TOSCANA CALIZA
1,5x45cm P3800010 / 100190932 G92

TECHNICAL SPECS · INFORMACIÓN TÉCNICA

EMBALAJE / PACKING

FORMATO cm	PZ/CJ	MZ/CJ	CJ/PAL	MZ/PAL	*KG/CJ	*KG/PAL	Adhesivo
45x120cm	3	1,62	40	64,80	26,96	1078,41	Fr-one n
1,5x45cm	20	0,27	56	15,12	3,67	205,34	Fr-one n

*valores aproximados. *approximated values.



PAVIMENTO COMBINABLE: TOSCANA 59,6x59,6cm · PAG.180
FLOOR TILES COMBINATIONS: TOSCANA SERIES 59,6x59,6cm · PAG.180



TOSCANA STONE 45x120cm



#TOSCANA STONE 45x20cm

MOSAICO TOSCANA

Revestimiento Monoporosa Rectificado / Wall Tiles Rectified



MOSAICO TOSCANA STONE
45x120x1cm P3580019 / 100200335 G274 Butech recomienda junta / Butech recommends joint:
Colorstuk Rapid n Gris B22502013 / 100004305



MOSAICO TOSCANA CALIZA
45x120x1cm P3580018 / 100200329 G274 Butech recomienda junta / Butech recommends joint:
Colorstuk Rapid n Gris B22502013 / 100004305



MOSAICO TOSCANA BONE
45x120x1cm P3580017 / 100200318 G274 Butech recomienda junta / Butech recommends joint:
Colorstuk Rapid n Gris B22502013 / 100004305

TECHNICAL SPECS · INFORMACIÓN TÉCNICA

EMBALAJE / PACKING

FORMATO cm	PZ/CJ	MZ/CJ	CJ/PAL	MZ/PAL	*KG/CJ	*KG/PAL	Adhesivo
45x120cm	3	1,62	40	64,80	27,63	1105,23	Fr-one n

*valores aproximados. *approximated values.



PAVIMENTO COMBINABLE: TOSCANA 59,6x59,6cm · PAG.180
FLOOR TILES COMBINATIONS: TOSCANA SERIES 59,6x59,6cm · PAG.180



TOSCANA DECO

Revestimiento Monoporosa Rectificado / Wall Tiles Rectified



TOSCANA DECO
45x120x1cm P3580020 / 100200342 G274 Butech recomienda junta / Butech recommends joint:
Colorstuk Rapid n Gris B22502013 / 100004305

TECHNICAL SPECS · INFORMACIÓN TÉCNICA

EMBALAJE / PACKING

FORMATO cm	PZ/CJ	MZ/CJ	CJ/PAL	MZ/PAL	*KG/CJ	*KG/PAL	Adhesivo
45x120cm	3	1,62	40	64,84	26,96	1078,41	Fr-one n

*valores aproximados. *approximated values.



- SERIE TOSCANA DECO ESTÁ FORMADO POR 4 DECORADOS DISTINTOS ALEATORIOS.
- TOSCANA DECO SERIES RANGE IS MADE IN 4 DIFFERENT RANDOM PATTERNS.



STON-KER.

STON-KER.

TOSCANA STONE 59,6x59,6cm

TOSCANA

Gres Porcellanato Rectificado · Color Masa / Rectified Porcellanato Tiles · Coloured Biscuit



TOSCANA STONE S-R
59,6x59,6x1,1cm P1857029 / 100190065 G354
Butech recomienda junta / Butech recommends joint:
Colorstuk Rapid n Gris B22502013 / 100004305



TOSCANA BONE S-R
59,6x59,6x1,1cm P1857030 / 100190103 G354
Butech recomienda junta / Butech recommends joint:
Colorstuk Rapid n Gris B22502013 / 100004305



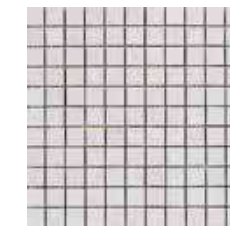
TOSCANA CALIZA S-R
59,6x59,6x1,1cm P1857031 / 100190077 G354
Butech recomienda junta / Butech recommends joint:
Colorstuk Rapid n Gris B22502013 / 100004305

PORTLAND

Gres Porcellanato Rectificado · Color Masa / Rectified Porcellanato Tiles · Coloured Biscuit



PORTLAND CALIZA S-R
59,6x59,6x1,1cm P1856855 / 100135548 G354
Butech recomienda junta / Butech recommends joint:
Colorstuk Rapid n Gris B22502013 / 100004305



MOS. PORTLAND CALIZA S-R
31,6x31,6cm G396
P1119495 / 100145901
Butech recomienda junta:
Butech recommends joint:
Colorstuk Rapid n Gris
B22502013 / 100004305

TECHNICAL SPECS · INFORMACIÓN TÉCNICA

EMBALAJE / PACKING

FORMATO cm	PZ/CJ	M2/CJ	CJ/PAL	M2/PAL	*KG/CJ	*KG/PAL	Adhesivo
59,6x59,6cm	4	1,42	32	45,47	37,24	1127,62	one-flex n / maxifluid
9,6x59,6cm Zócalo	18	0,97	56	54,07	23,25	1301,92	one-flex n
31,6x59,6cm Huella Tec.	2	0,42	48	19,97	11,33	543,84	one-flex n / maxifluid
31,6x59,6cm Huella Tec. Esq.	1	0,21	48	9,98	5,67	271,92	one-flex n / maxifluid

*valores aproximados. *approximated values.

1
INTENSIDAD DE TRÁNSITO PEATONAL: TRÁNSITO INTENSO
INTENSITY OF PEDESTRIAN TRANSIT: HARD TRANSIT



ZÓCALO	9x59,6cm	
TOSCANA CALIZA	P9210432 / 100193881	G30
TOSCANA BONE	P9210442 / 100193877	G30
TOSCANA STONE	P9210435 / 100193882	G30

- HUELLA TÉCNICA 31,6x59,6cm



	ESQUINA DERECHA			ESQUINA IZQUIERDA		
TOSCANA CALIZA	P9210414 / 100193826	G130	P9210390 / 100191370	G150	P9210416 / 100193827	G150
TOSCANA BONE	P9210419 / 100193839	G130	P9210392 / 100191339	G150	P9210393 / 100191347	G150
TOSCANA STONE	P9210415 / 100193850	G130	P9210391 / 100191363	G150	P9210417 / 100193829	G150

TECHNICAL SPECS · INFORMACIÓN TÉCNICA

EMBALAJE / PACKING

FORMATO cm	PZ/CJ	M2/CJ	CJ/PAL	M2/PAL	*KG/CJ	*KG/PAL	Adhesivo
59,6x59,6cm	4	1,42	32	45,47	37,24	1127,62	one-flex n / maxifluid
31,6x31,6cm	5	0,5	60	29,96	4,36	261,6	one-flex n / maxifluid
9,6x59,6cm Zócalo	18	0,97	56	54,07	23,25	1301,92	one-flex n
31,6x59,6cm Huella Tec.	2	0,42	48	19,97	11,33	543,84	one-flex n / maxifluid
31,6x59,6cm Huella Tec. Esq.	1	0,21	48	9,98	5,67	271,92	one-flex n / maxifluid

*valores aproximados. *approximated values.

1
INTENSIDAD DE TRÁNSITO PEATONAL: TRÁNSITO INTENSO
INTENSITY OF PEDESTRIAN TRANSIT: HARD TRANSIT



ZÓCALO	9x59,6cm	
PORTLAND CALIZA	P9210146 / 100137833	G30

- HUELLA TÉCNICA 31,6x59,6cm



	ESQUINA DERECHA			ESQUINA IZQUIERDA		
PORTLAND CALIZA	P9210184 / 100140945	G130	P9210192 / 100140954	G150	P9210194 / 100140964	G150